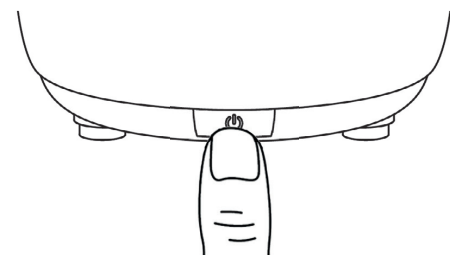


## TASTENFUNKTION

# C

Die TaoCandle hat eine Taste:

1. Drücken Sie die Taste einmal, um die kontinuierliche Beduftung und die Beleuchtung mit Kerzen-Flackern einzuschalten.
2. Drücken Sie diese ein zweites Mal, um auf kontinuierliche, warm-weiße Beleuchtung umzuschalten. Die Beduftung ändert sich hierdurch nicht.
3. Um das Gerät auszuschalten, drücken Sie die Taste ein drittes Mal.



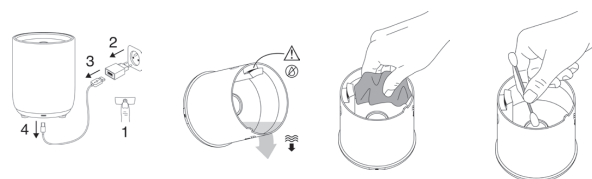
TAOASIS Natur Duft Manufaktur  
Am Duftgarten 1 | D-32791 Lage | www.taoasis.de

## WARTUNG

# D

Damit Sie lange Freude an der TaoCandle haben, sollten Sie diese regelmäßig reinigen:

1. Schalten Sie das Gerät aus und trennen Sie das Netzteil von der Stromquelle und das Kabel von dem Gerät.
2. Entleeren Sie den Wassertank. Beachten Sie, dass kein Wasser in die Luftöffnung gelangt.
3. Reinigen Sie den Wassertank mit einem weichen Lappen. Verwenden Sie dafür entweder Zitronensäure oder verdünnten weißen Essig. Verwenden Sie niemals andere Säuren, Enzyme oder Reinigungsmittel. Es besteht die Gefahr, dass giftige Gase entstehen oder Fehlfunktionen auftreten.
4. Säubern Sie die Ultraschallmembran vorsichtig mit einem Wattestäbchen.



## FEHLERBEHEBUNG

# E

Fehler	Mögliche Ursachen	Lösung
Gerät startet nicht	Netzteil ist nicht mit einer Stromquelle verbunden	Verbinden Sie das Netzteil mit einer Stromquelle
	EIN-/AUS-Taste wurde nicht betätigt	Drücken Sie die EIN-/AUS-Taste einmal
Unangenehmer Geruch	Verschmutzung des Wassertanks	Reinigen Sie das Gerät

## WARNHINWEISE

# F

- Dieses Gerät darf auch von Kindern ab 8 Jahren und Menschen mit eingeschränkten körperlichen, sensorischen oder geistigen Fähigkeiten sowie mangelnder Erfahrung und Kenntnissen benutzt werden, sofern sie dabei beaufsichtigt werden oder Anweisungen über die sichere Benutzung des Gerätes bekommen haben und die mit der Benutzung einhergehenden Gefahren verstehen. Das Gerät ist kein Spielzeug. Kinder dürfen das Gerät nur unter Beaufsichtigung reinigen und benutzen.
- Verwenden Sie ausschließlich naturreine, ätherische Öle der Marken TAOASIS oder Baldini. Bei der Verwendung anderer Mittel kann Vergiftungs- oder Brandgefahr bestehen.
- Der Dauerbetrieb der TaoCandle kann langfristig zu Schäden am Produkt und einer Verkürzung seiner Lebensdauer führen.
- Nur als Raumbedufter verwenden - nicht als Inhalator.
- Die TaoCandle nach jedem Gebrauch abschalten.
- Die TaoCandle nicht abdecken, wenn sie in Betrieb ist.
- Zum Betreiben nur das beiliegende Netzkabel verwenden.
- Nicht selber reparieren. Wenn die TaoCandle repariert werden muss, bitte an den Verkäufer wenden.

# TaoCandle

## Gebrauchsanweisung



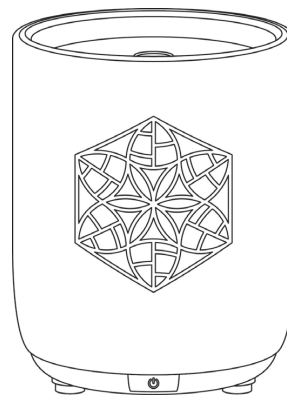
## INHALT

- A** Technische Daten
- B** Betrieb
- C** Tastenfunktion
- D** Wartung
- E** Fehlerbehebung
- F** Warnhinweise

## TECHNISCHE DATEN

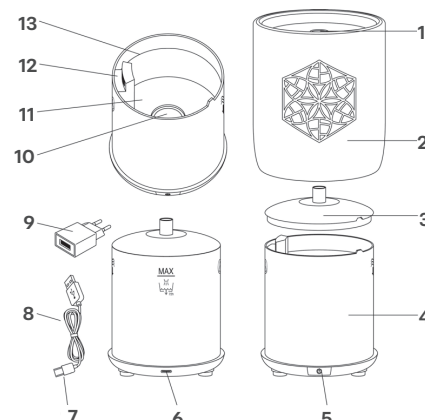
# A

Bezeichnung: TaoCandle  
Größe: Ø 81 mm x 103 mm  
Wasserfüllmenge: 60 ml  
Kabellänge: 100 cm  
Spannung: 5V  
Energieverbrauch: 5W  
Ultraschallfrequenz: 2,4 MHz  
max. Betriebsdauer pro Füllung: ca. 5 h  
Empfohlen für Räume bis: 20 m<sup>2</sup>



## Wo ist was?

- |                       |                          |
|-----------------------|--------------------------|
| 1 Deckel              | 8 Stromkabel             |
| 2 Keramikhülle        | 9 Netzteil               |
| 3 Wassertankabdeckung | 10 Ultraschallmembran    |
| 4 Wassertank          | 11 Boden des Wassertanks |
| 5 EIN/AUS-Taste       | 12 Luftöffnung           |
| 6 USB-C-Anschluss     | 13 Maximalfüllstand      |
| 7 USB-C-Stecker       |                          |

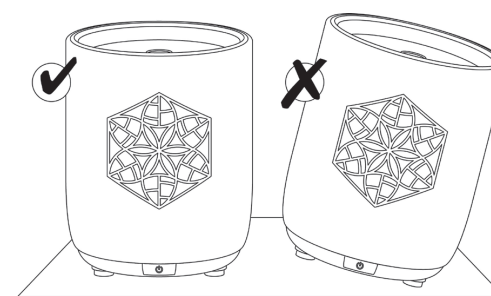


## BETRIEB

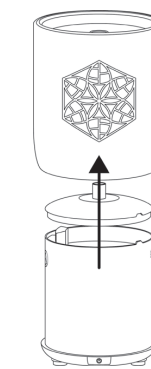
# B

BEACHTEN SIE VOR DEM GEBRAUCH DIE FOLGENDEN WICHTIGEN HINWEISE:

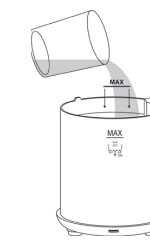
- Stellen Sie das Gerät auf eine ebene Oberfläche.
- Verwenden Sie ausschließlich naturreine, ätherische Öle der Marken TAOASIS oder Baldini, ansonsten erlischt die Garantie.



1. Stellen Sie die TaoCandle auf eine ebene und stabile Fläche, vom Rand entfernt, auf.

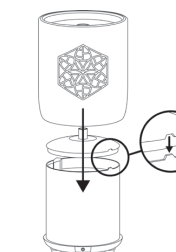


2. Nehmen Sie die Keramikhülle vom Gerät und entfernen Sie die Wassertankabdeckung.



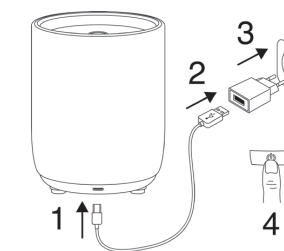
3. Füllen Sie den Wassertank der TaoCandle bis zur angegebenen Maximal-Angabe (60 ml).

4. Geben Sie je nach gewünschter Intensität 2-4 Tropfen des mitgelieferten Naturdufts in das Wasser. Verwenden Sie ausschließlich 100% naturreine ätherische Öle der Marken TAOASIS oder Baldini.



5. Setzen Sie die Wassertankabdeckung und die Keramikhülle wieder auf den Wassertank der TaoCandle.

Achten Sie darauf, dass die Aussparung der Wassertankabdeckung genau auf dem Überstand an dem Wassertank sitzt.



6. Stecken Sie den USB-C-Stecker des mitgelieferten Kabels in den USB-C-Anschluss auf der Rückseite der TaoCandle. Verbinden Sie das andere Ende des Kabels mit dem Netzteil und verbinden Sie dieses mit einer Stromquelle.