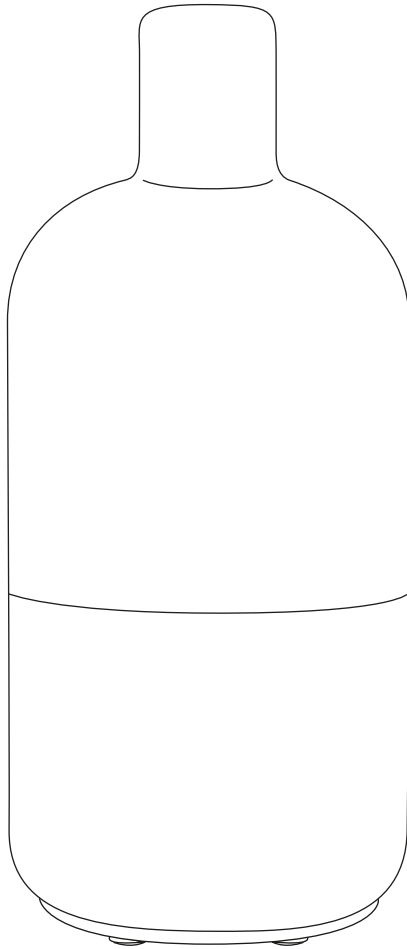



Florame[®]

KERA

DIFFUSEUR ULTRASONIQUE D'HUILES ESSENTIELLES
ESSENTIAL OILS ULTRASONIC DIFFUSER



Lire attentivement et conserver soigneusement ce mode d'emploi.
Please read this manual carefully and keep it in a safe place.

- Cet appareil peut être utilisé par des enfants âgés d'au moins 8 ans et par des personnes ayant des capacités physiques, sensorielles ou mentales réduites ou dénuées d'expérience ou de connaissance, s'ils (si elles) sont correctement surveillé(e)s ou si des instructions relatives à l'utilisation de l'appareil en toute sécurité leur ont été données et si les risques encourus ont été appréhendés. Les enfants ne doivent pas jouer avec l'appareil. Le nettoyage et l'entretien par l'utilisateur ne doivent pas être effectués par des enfants sans surveillance.
- Uniquement pour diffusion d'ambiance, ne pas inhaler.
- Utiliser dans un environnement de 10°C à 30°C.
- L'appareil doit être utilisé uniquement avec l'alimentation fournie avec l'appareil.
- L'appareil ne doit être alimenté qu'en très basse tension de sécurité correspondant au marquage apposé sur l'appareil.
- Pour une maintenance optimale, utiliser de l'eau minérale (eau en bouteille ou du robinet). Veiller à ne pas dépasser la ligne indiquant le niveau d'eau maximum (150ml).
- Toujours verser l'eau avant d'ajouter les huiles essentielles ou l'extrait de parfum d'ambiance.
- Ne pas utiliser les huiles essentielles pures ou l'extrait de parfum d'ambiance sans eau.
- Une utilisation continue du diffuseur peut, à long terme, endommager le produit et raccourcir sa durée de vie.
- Débrancher l'appareil avant toute manipulation, entre autres de nettoyage ou de remplissage.
- Vider le réservoir quand l'appareil n'est pas en cours d'utilisation.
- Ne pas retirer le couvercle ni couvrir le diffuseur lorsque l'appareil est en marche.
- Renouveler fréquemment l'eau dans le réservoir afin d'éviter d'éventuelles salissures pouvant endommager l'appareil.
-  Nettoyer le réservoir d'eau tous les 3 jours. Ne pas utiliser de produits chimiques (comme des acides, des alcalins, etc.) ni de détergents corrosifs pour nettoyer l'appareil.
- Pour le détartrage : remplir le réservoir avec du vinaigre

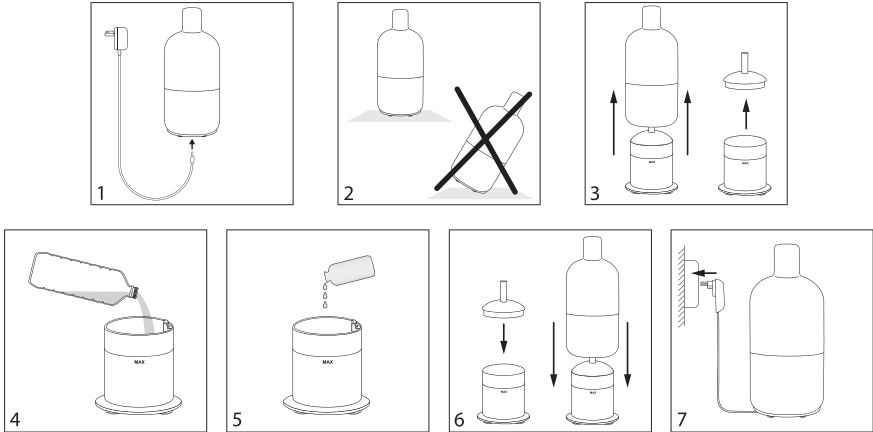
- blanc et de l'eau à quantités égales, faire fonctionner l'appareil pendant une heure, puis éteindre et laisser reposer pendant une heure avant de vider le réservoir.
- Noter qu'un taux d'humidité élevé peut favoriser la croissance d'organismes biologiques dans l'environnement.
 - Ne pas laisser la zone autour du diffuseur devenir humide ou trempée. Si de l'humidité se produit, éteindre le diffuseur.
 - Ne jamais laisser d'eau dans le réservoir lorsque l'appareil n'est pas en cours d'utilisation.
 - Vider et nettoyer le diffuseur avant de le ranger. Nettoyer le diffuseur avant de l'utiliser à nouveau.
 - Mise en garde : Les micro-organismes qui peuvent être présents dans l'eau ou dans l'environnement où l'appareil est utilisé ou entreposé, peuvent se développer dans le réservoir d'eau et se propager dans l'air, entraînant des risques très graves pour la santé lorsque l'eau n'est pas renouvelée et que le réservoir n'est pas nettoyé correctement tous les 3 jours.
 - Vider et remplir le réservoir tous les trois jours. Avant de le remplir, nettoyer avec de l'eau du robinet ou des produits de nettoyage si le fabricant le recommande. Retirer les écailles, dépôts ou pellicules qui se sont formés sur les côtés du réservoir ou sur les surfaces intérieures, et sécher toutes les surfaces.
 - Ne pas immerger l'appareil.
 - Si de l'eau s'infiltré dans l'appareil, débrancher immédiatement le diffuseur et laisser sécher à l'air libre pendant 3 jours minimum avant de le réutiliser.
 - L'appareil ne doit être utilisé qu'avec la méthode de vaporisation recommandée. L'utilisation d'autres substances peut entraîner des risques d'incendie ou de toxicité.
 - La télécommande fournie avec ce produit contient une pile bouton. Si la pile bouton est avalée, elle peut provoquer de graves brûlures internes en seulement 2 heures et peut entraîner la mort.
 - Garder les piles neuves et usagées hors de portée des enfants.
 - Si le compartiment de la pile ne se ferme pas correctement, cessez d'utiliser le produit et gardez-le à l'écart d'enfants.

- Si vous pensez que des piles ont été avalées ou placées à l'intérieur de n'importe quelle partie du corps, consultez immédiatement un médecin.
- ATTENTION : Risque d'explosion si la pile est remplacée par un type de pile incorrect !! Ne pas ingérer, risque de brûlure chimique.

Le fabricant n'est pas responsable des dommages causés par une mauvaise utilisation.

PREPARATION DU DIFFUSEUR

1. Insérer l'embout de l'adaptateur dans l'entrée DC-jack située en-dessous de la base du diffuseur.
2. Placer le diffuseur sur une surface plane et stable, éloigné du bord.
3. Enlever le couvercle externe du diffuseur et le couvercle interne.
4. Remplir le réservoir d'eau minérale (eau en bouteille ou du robinet) sans dépasser la ligne indiquant le niveau d'eau maximum – 150ml.
5. Ajouter ensuite quelques gouttes d'huiles essentielles (2 à 3 gouttes) ou de parfum d'ambiance (3 à 7 gouttes).
6. Replacer le couvercle interne et le couvercle externe sur la base du diffuseur.
7. Brancher l'adaptateur à une prise de courant.






FUNCTIONNEMENT

TELECOMMANDE




BOUTON ON/OFF

1. APPUYER une fois pour allumer le diffuseur.
2. APPUYER une deuxième fois pour éteindre le diffuseur.

BOUTON DE MINUTERIE

1. APPUYER SUR  pour diffuser pendant 1 heure.
2. APPUYER SUR  pour diffuser pendant 2 heures.
3. APPUYER SUR  pour diffuser pendant 4 heures.

BOUTON CYCLE DE DIFFUSION

1. APPUYER SUR  pour la brumisation en continu.
2. APPUYER SUR  pour la brumisation par intermittence (30 sec ON/30 sec OFF).
3. APPUYER SUR  pour éteindre complètement la brumisation.

BOUTON ON/OFF

MINUTERIE 1H

MINUTERIE 2H

MINUTERIE 4H

BRUMISATION EN CONTINU

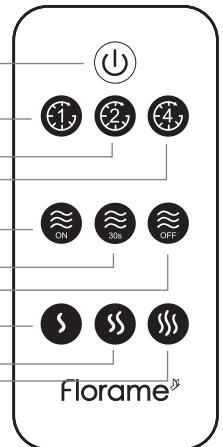
BRUMISATION PAR
INTERMITTENCE

BRUMISATION ETEINTE




VOLUME DE BRUMISATION
FAIBLE

VOLUME DE BRUMISATION
MOYEN

VOLUME DE BRUMISATION
ELEVÉ



BOUTON VOLUME DE BRUMISATION

1. APPUYER SUR  pour le volume de brumisation faible.
2. APPUYER SUR  pour le volume de brumisation moyen.
3. APPUYER SUR  pour le volume de brumisation élevé.

BASE

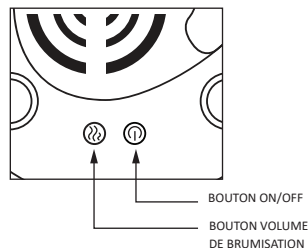
Deux boutons de secours se trouvent sous la base du diffuseur.

BOUTON ON/ OFF

1. APPUYER une fois pour mettre le diffuseur en marche pour une brumisation en continu (environ 4 heures).
2. APPUYER une deuxième fois pour éteindre complètement l'appareil.

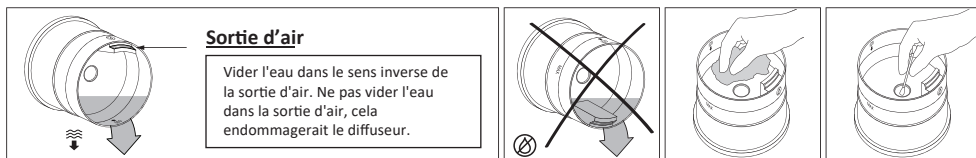
VOLUME DE BRUMISATION

1. APPUYER une fois pour le volume de brumisation faible.
2. APPUYER une deuxième fois pour le volume de brumisation moyen.
3. APPUYER une troisième fois pour le volume de brumisation élevé.



Remarque : Le diffuseur cesse de fonctionner lorsque le niveau d'eau est trop bas. Pour réutiliser le diffuseur, versez de l'eau dans le réservoir d'eau en suivant les étapes décrites dans " Préparation du diffuseur ".

ENTRETIEN



Des résidus d'huile de parfum et d'huile essentielle peuvent s'accumuler dans le réservoir d'eau du diffuseur. Il est recommandé de nettoyer votre diffuseur tous les 3 jours pour un appareil utilisé en continu ou avant de changer d'huile.

Instructions d'entretien importantes :

- Laver à la main uniquement. Ne jamais mettre au lave-vaisselle.
- Ne jamais immerger le diffuseur dans l'eau.
- Toujours débrancher le diffuseur lorsqu'il n'est pas utilisé.
- Ne pas utiliser de savon.

Étapes pour le nettoyage :

- Éteindre le diffuseur et le débrancher de la prise électrique.
- Retirer les couvercles externe et interne.
- Vider l'eau du réservoir dans la direction opposée à la sortie d'air. Ne pas vider l'eau dans la sortie d'air.
- Utiliser un chiffon propre, doux et humide pour nettoyer l'appareil et éliminer toutes traces de parfum ou d'huile qui se sont accumulées dans le réservoir d'eau. Ne pas utiliser de produits chimiques, de nettoyants corrosifs ou abrasifs. Si la plaque de brumisation est obstruée, frotter doucement et soigneusement le disque en céramique avec un coton-tige en veillant à ne pas le rayer. Si les résidus d'huile tenaces doivent être éliminés, ajouter quelques gouttes de vinaigre blanc mélangé à de l'eau. Verser le mélange dans le réservoir d'eau et frotter avec un chiffon propre. Lorsque cette étape est terminée, vider le mélange en évitant le contact avec la sortie d'air. Rincer à l'eau claire et laisser sécher.

Le diffuseur est maintenant propre et prêt à l'emploi.

DEPANNAGE

Statut	Cause(s) possible(s)	Solutions
Échec de démarrage / Arrêt anticipé	Quantité d'eau insuffisante.	Remplir le réservoir d'eau jusqu'à l'indicateur de niveau d'eau maximal.
	Mauvaise connexion du fil d'alimentation.	Débrancher l'adaptateur secteur et le rebrancher avec précaution.
Pas ou peu de brumisation	Le volume d'eau est supérieur au niveau maximum.	Vider avec précaution le trop plein d'eau jusqu'à la ligne de niveau maximum.
	Présence d'impuretés sur la plaque de brumisation (poussière, résidus d'huile...)	Nettoyer la plaque de brumisation comme indiqué dans la section entretien du manuel.
	L'entrée d'air situé sous le diffuseur est bloquée.	S'assurer que rien ne bloque l'entrée d'air et que l'appareil est placé sur une surface plane et dure.
Formation de gouttelettes / condensation	Couvercles interne et externe manquants ou mal positionnés.	Repositionner correctement le couvercle interne et externe en veillant à leur alignement.
	Humidité élevée dans la pièce / température trop basse ou trop élevée.	Régler l'humidité / la température ambiante de la pièce.
La télécommande ne répond pas	La feuille d'isolation est toujours attachée (première utilisation uniquement)	Tirer doucement sur la feuille plastique au bas de la télécommande pour retirer l'isolation de la pile.
	La pile ne fonctionne plus.	Mettre une nouvelle pile.


CARACTERISTIQUES TECHNIQUES

- Modèle : NA-401-150
- Alimentation d'entrée : AC 100-240V, 50/60Hz
- Alimentation de sortie : DC24V 500mA
- Durée de vie du disque en céramique : +/- 3000 heures
- Capacité du réservoir : 150 ml
- Dimensions : env. 115 x 250 H mm
- Recommandé pour une surface de : 30 m² (max.)



Elimination des appareils électriques en fin de vie Ce symbole indique que, dans l'UE, ce produit ne doit pas être jeté avec les autres déchets ménagers. Le tri sélectif des appareils électriques mis au rebut prévient les effets néfastes éventuels sur l'environnement et sur la santé, et favorise le recyclage et la réutilisation des composants de l'appareil. Cet appareil doit par conséquent être remis à un point de collecte approprié ou à votre revendeur qui se chargera de son recyclage. Les piles boutons, comme toute pile ou batterie, doivent être collectées dans des points de collecte, afin d'être recyclées.



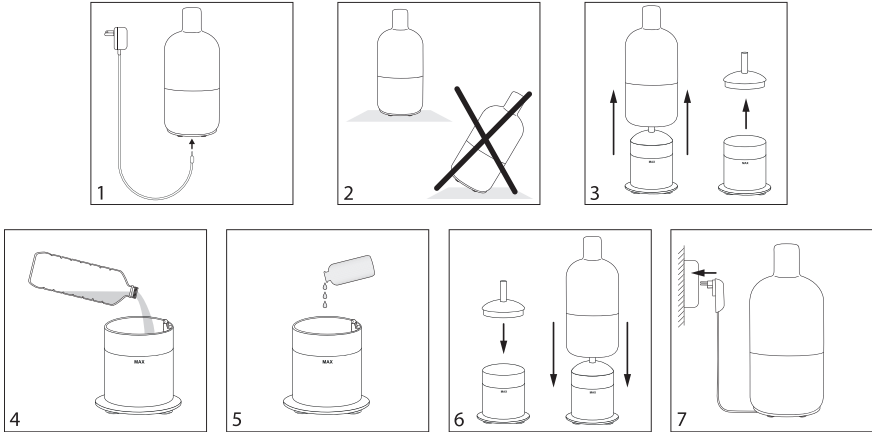
- This appliance can be used by children aged from 8 years and above and persons with reduced physical, sensory or mental capabilities or lack of experience and knowledge if they have been given supervision or instruction concerning use of the appliance in a safe way and understand the hazards involved. Children shall not play with the appliance. Cleaning and user maintenance shall not be made by children without supervision.
- Only to be used for ambiance diffusion purpose, do not inhale.
- Use in an environment between 10°C and 30°C.
- The appliance is only to be used with the power unit supply provided with the appliance.
- The appliance must only be supplied at safety extra low voltage corresponding to the marking on the appliance.
- Use mineral water (bottle or tap water). Do not exceed the maximum water level (150ml).
- Always pour the water before adding essential oils or home fragrance.
- Do not use pure essential oils, nor home fragrances without water.
- Continuous use of the diffuser may, in the long term, damage the product and shorten its lifespan.
- Unplug the appliance before any manipulation such as cleaning or refilling operations for example. Empty the tank when the appliance is not in use.
- Do not remove the lid or cover the diffuser when the appliance is in use.
- Change frequently the water in the tank to avoid any dirt building up that may damage the appliance.
-  Clean the water tank every 3 days. Do not use chemical products (such as acids, alkaline, etc.) or any corrosive detergents to clean the appliance.
- For Descaling: Fill with equal parts white vinegar and water, operate the appliance for an hour, then turn off and let it sit for an hour.
- Be aware that high humidity levels may encourage the growth of biological organisms in the environment.
- Do not permit the area around the diffuser to become damp or wet. If dampness occurs, turn off the diffuser.

- Never leave water in the tank when the appliance is not in use.
- Empty and clean the diffuser before storage. Clean the diffuser before next use.
- Warning: Micro-organisms that may be present in the water or in the environment where the appliance is used or stored, can grow in the water tank and be blown in the air causing very serious health risks when the water is not renewed and the tank is not cleaned properly every 3 days.
- Empty the tank and refill every third day. Before refilling, clean it with fresh tap water or cleaning agents if required by the manufacturer. Remove any scale, deposits, or film that has formed on the sides of the tank or on interior surfaces, and wipe all surfaces dry.
- Do not immerse the appliance.
- In case of water infiltrations into the appliance, unplug the diffuser immediately and leave it to dry for at least 3 days before reusing it.
- The appliance is only to be used with the recommended vaporizing medium. The use of other substances may give rise to a toxic or fire risk.
- The remote control supplied with this product contains a button cell battery. If the button cell battery is swallowed, it can cause severe internal burns in just 2 hours and can lead to death.
- Keep new and used batteries away from children.
- If the battery compartment does not close securely, stop using the product and keep it away from children.
- If you think batteries might have been swallowed or placed inside any part of the body, seek immediate medical attention.
- CAUTION: Risk of explosion if the battery is replaced by an incorrect type!! Do not ingest battery, chemical burn hazard.

The producer is not responsible for damages caused by wrong use of device.

INSTRUCTIONS FOR USE

1. Insert the adaptor's connector into the DC jack input at the bottom of the base of the diffuser.
2. Place the diffuser on a flat and stable surface and away from the edge.
3. Remove the diffuser's top cover & then remove internal cover.
4. Pour mineral water (bottled or tap water) into the water tank up to the maximum level indicated (150ml).
5. Add 2-3 drops of essential oil per 100ml of water to the diffuser tank and turn on. (Essential oil not included).
6. Replace the internal cover and the top cover on the diffuser. Ensure mist outlet and outer cover are aligned.
7. Plug in the power adapter into a power supply.



FUNCTIONALITY




REMOTE CONTROL

POWER BUTTON




PRESS ONCE to turn diffuser ON with continuous high mist (approx 4 hours).

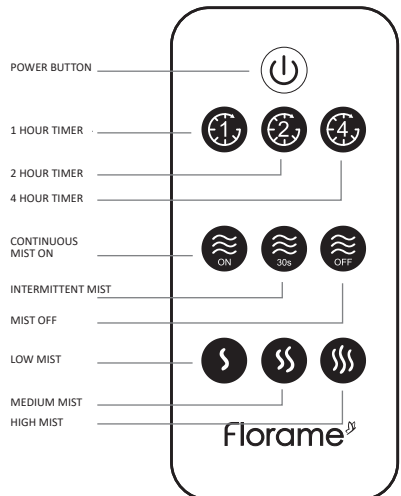
PRESS TWICE to turn the unit off completely.

TIMER




1. PRESS  for 1-hour continuous mist timer setting.
2. PRESS  for 2-hour continuous mist timer setting.
3. PRESS  for 4-hour continuous mist timer setting.

INTERMITTENT MIST

1. PRESS  for continuous mist flow setting.
2. PRESS  for intermittent mist flow setting (30 secs on/off).
3. PRESS  to turn mist off completely.



MIST INTENSITY

1. PRESS  for low mist setting.
2. PRESS  for medium mist setting.
3. PRESS  for high mist setting.

BASE UNIT

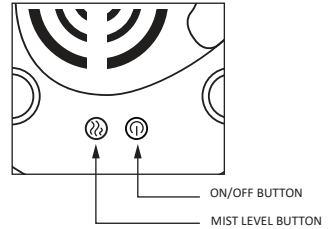
There are two back-up buttons located underneath the base.

ON/ OFF

1. PRESS ONCE: turn diffuser ON in continuous high mist (Approx 4 hours).
2. PRESS TWICE to turn the unit off completely.

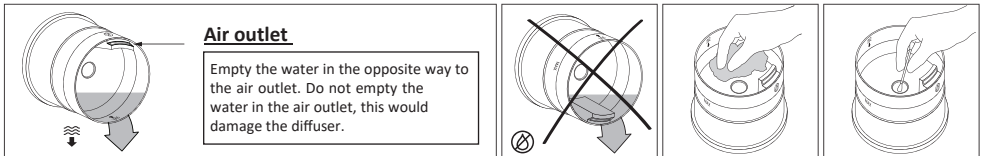
MIST LEVEL

1. PRESS ONCE for low mist setting.
2. PRESS TWICE for medium mist setting.
3. PRESS THREE TIMES for high mist setting.



The diffuser will stop missing when water level becomes too low, however, the light will require turning off manually. Always disconnect adapter from electrical outlet when not in use.

MAINTENANCE



Fragrance oil and essential oil residues can build up in the water tank of the diffuser. It is recommended to clean your diffuser every 3 days for a unit that is continuously in use or before changing oils.

Important care instructions:

- Hand wash only. Never place in dishwasher.
- Never immerse the diffuser in water.
- Always unplug the diffuser when not in use.
- Do not use soap.

Steps for cleaning:

- Now your diffuser is clean and ready for use.
- Turn off the diffuser and unplug from the power source.
- Remove the top and inner covers.
- Empty any water left in the unit by pouring the water out from the back of the unit. Avoid water flowing across the air outlet.
- Use a clean, damp, soft cloth to clean the unit to remove all traces of fragrance or oil built up in the water tank. Do not use corrosive or abrasive cleaners or chemicals. If the mist plate is clogged, gently and carefully rub the ceramic disc with a cotton bud, making sure not to scratch it. If required to remove heavy oil residue, add a few drops of isopropyl or white vinegar mixed with water. Pour the mix into the water tank and wipe with a clean cloth. Once this step is finished, empty the mix out, avoiding the air outlet.
- Rinse with clear water and let it dry.

Now your diffuser is clean and ready for use.

TROUBLESHOOTING

Status	Possible cause(s)	Solution(s)
Start-up Failure/ Early Shutdown	Insufficient water.	Fill water to the max. water level indicator.
	Improper power wire connection.	Unplug the power adapter plug and reset carefully.
Failure or abnormality of misting	The water exceeds the max level line.	Empty the excess of water carefully to the max level line.
	The mist plate is clogged (dust, oil residues...).	Refer to Maintenance part for cleaning the mist plate.
	The air inlet is blocked.	Make sure nothing is blocking the air inlet located at the bottom of the diffuser. The device must be placed on a flat and hard surface.
Water Leakage	Top cover or inner cover are off-centered or missing.	Adjust the top cover and inner cover to make sure they are properly aligned.
	High humidity / temperature too low or too high.	Adjust the room temperature or humidity.
The remote is not responding	The insulation sheet is still on (first use only).	Gently pull on the plastic strip located at the bottom of the remote to slide off the battery insulation sheet.
	The battery has no power.	Change to a new battery.

TECHNICAL SPECIFICATIONS

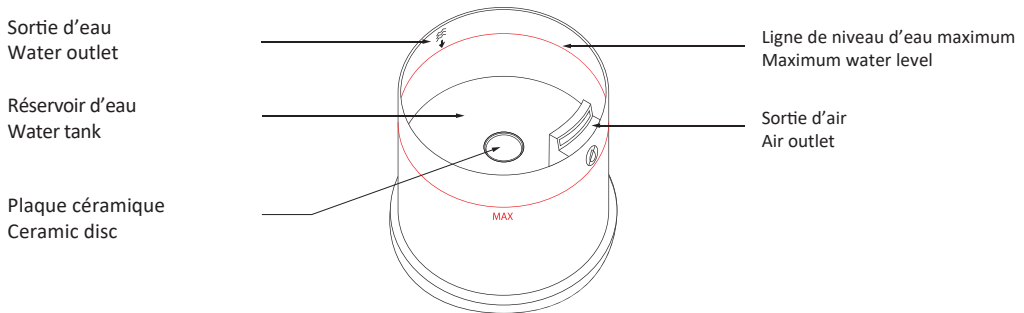
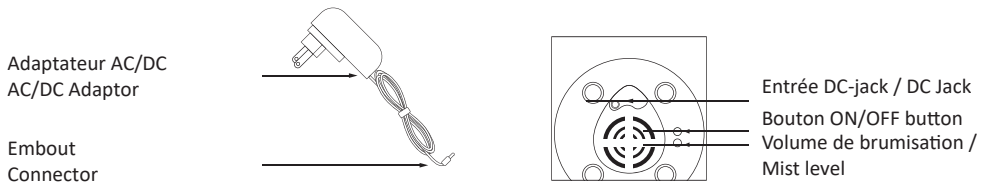
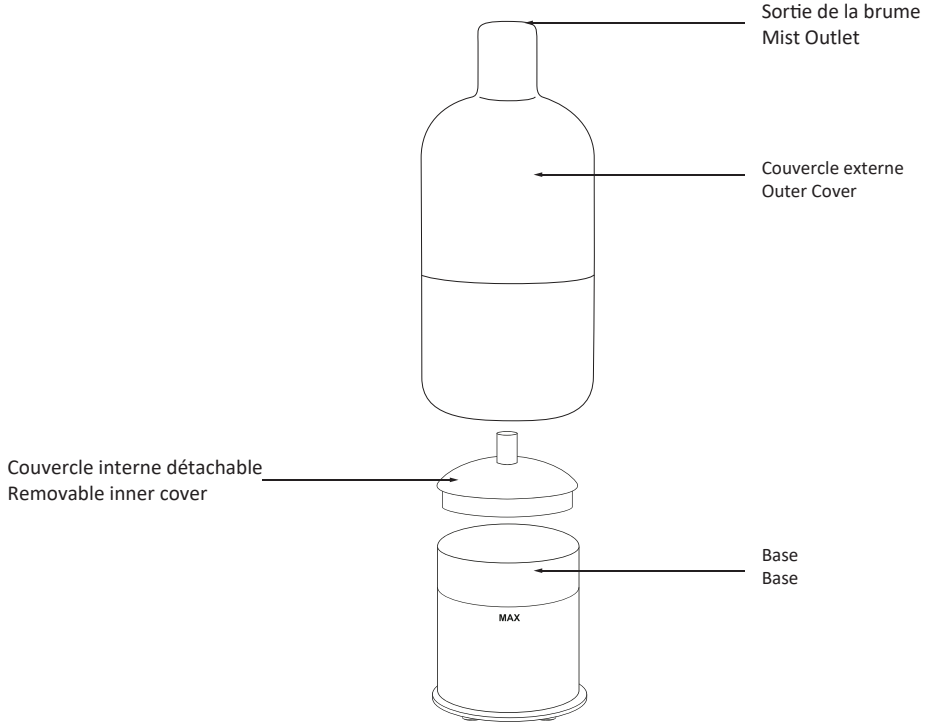
- Model: NA-405-150
- Input power supply: AC 100-240V, 50/60Hz
- Output power supply: DC24V 500mA
- Ceramic disc lifespan: +/- 3000 hours
- Tank capacity: 150 ml
- Dimensions (approx) : 115 x 250 H mm
- Recommended for a surface of: 30 m² (max.)



Correct disposal of this product. This marking indicates that this product should not be disposed with other household wastes throughout the EU. To prevent possible harm to the environment or human health from uncontrolled waste disposal, recycle it responsibly to promote the sustainable reuse of material resources. To return your used device, please use the return and collection systems or contact the retailer where the product was purchased. They can take this product for environmentally safe recycling.



SCHEMA DETAILLE DES COMPOSANTS
DETAILED DIAGRAM OF THE COMPONENTS



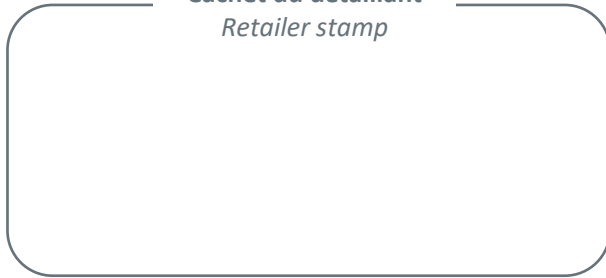
Attention : pour être valable, la garantie doit-êtré obligatoirement tamponnée et datée

Careful: in order to be valid, the warranty must be stamped and dated

Date d'achat / Purchase date :

Cachet du détaillant

Retailer stamp



Florame 

ZA de la Massane – 261, rue des Bauxites

13210 Saint Rémy de Provence - France

Tél : **33 (0) 4 90 92 48 70**

E-mail : info@florame.fr - www.florame.com